

# Tubula T5 Lichtleiste



## Tubula - die flexible Lichtleiste im T5 Format - von 30 bis 120cm, nahtlos verbindbar

Unsere neue Tubula T5 Lichtleiste zeichnet sich durch **nahtloses Licht** aus. Dank der besonderen **lichtklaren Endkappen** werden dunkle Spots an den Verbindungen der Leuchten vermieden. Mit den **5 verschiedenen Längen** kann sie flexibel der benötigten Lichtlänge angepasst werden.

Die Tubula eignet sich besonders gut als **Unterbauleuchte** in Regalen, Verkaufspräsentationen, Küchen (nicht im spritzwassergefährdeten Bereich!). Auch in Fluren, Treppenhäusern oder Kellern kann sie hervorragend als **Lichtleiste** verbaut werden. Als **indirekte Beleuchtung** kann die Tubula einfach in Decken oder Nischen verbaut werden.

Unsere T5 Lichtleiste wird **komplett mit Befestigungsfedern, Direktverbinder und Anschlusskabel (50cm)** geliefert. Alternativ kann die Lichtleiste in 3000K und / oder in einer phasendimmbaren Version geliefert werden (Mindestbestellmengen, Lieferzeiten).

### Anwendungen

- Regale
- Indirekte Beleuchtung
- Flure und Korridore, Treppenhäuser
- Sozialräume
- Heime / Krankenhäuser
- Allgemein Handel / Gewerbe / Geschäfte

### Vorteile

- Nahtlose Verbindung ohne dunkle Punkte
- Integrierte Leuchte, einfache Installation
- Bis zu 300W verbindbar (bis ca. 20m)
- Optional dimmbar (Phase)
- Verbindungskabel verfügbar zur Überbrückung bis 50cm

### Gemeinsame Eigenschaften

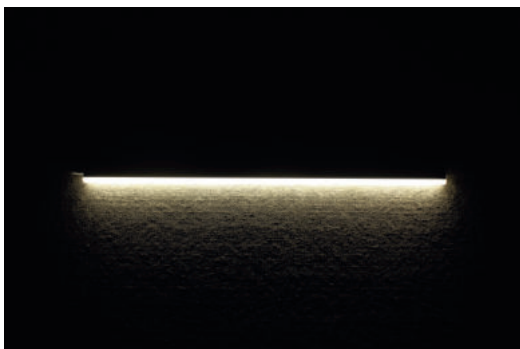
Farbtemperatur	3000K / 4000K
Abstrahlwinkel	120°
CRI	80
Leistungsfaktor	>0,9
Wechselspannung	230V
Netzteil	Flimmerfrei
Dimmbar	Nein
Zündzeit, Anlaufzeit	< 1 Sekunde
Schutzgrad	IP40
Schutzklasse	1
Schaltzyklen	30.000
Lebensdauer	30.000h
Herstellergarantie	3 Jahre
Material Rahmen	Aluminium
Rahmenfarbe	Aluminium
Verpackungseinheit	1 // 25
Betriebstemperatur	(-10) - (+30)°C
EEK	A+
Zertifikate	CE, RoHS



# Tubula T5 Lichtleiste

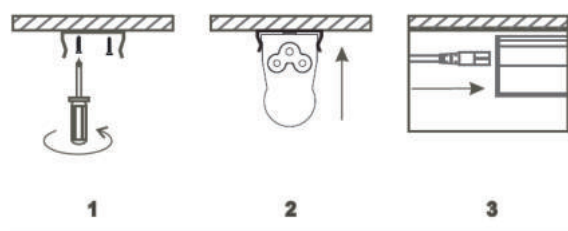
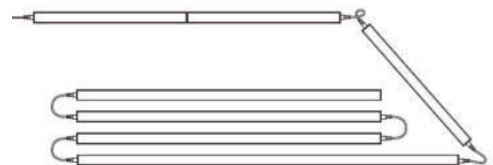
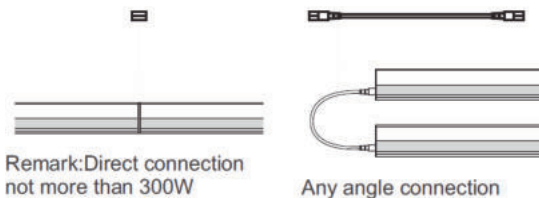
## Produktdaten

Artikelnummer	Leistung (W)	Lichtstärke (lm)	Maße (mm)
TUT5120184001	18	1700	1200*22*32
TUT5090144001	14	1300	900*22*32
TUT5075124001	12	1140	750*22*32
TUT5060094001	9	850	600*22*32
TUT5030054001	5	470	300*22*32



Convenient and flexible connection

Connect cable can be connected to different angles



## Zubehör

Flexverbinder 50cm      TUT5FLEX500

## Ihr Händler:

Straledo GmbH  
 Raiffeisenstr. 6-8, 63225 Langen  
 Tel.: +49 (0) 6103 44094-80  
 Fax: +49 (0) 6103 44094-99  
 Email: info@straledo.de  
 Website: www.straledo.de



Irrtümer, Druckfehler und  
 technische Änderungen vorbehalten  
 © Straledo GmbH 2021  
 Stand 02/2021