

# Pekka - Profile für Profis

Flexible Leuchtstreifen benötigen Profile.

Profile sorgen, richtig dimensioniert, für ausreichende Kühlung und damit für eine lange Lebensdauer. Profile dienen der Wärmeableitung, da LED Leuchtstreifen selbst keine Wärmeableitung besitzen, und daher zwingend (meist passiv) gekühlt werden müssen.

Zusätzlich können Profile das Licht lenken. Mit einer guten Abdeckung wird aus einzelnen Leuchtpunkten der LEDs eine durchgehende Lichtlinie.

Profile vereinfachen die Installation auf unebenen oder schlecht haftenden Untergründen.

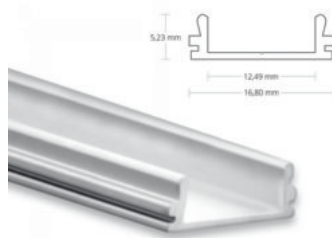
Daher ist die Auswahl des richtigen Profils so wichtig.

Wir bieten vom einfachen Kühlstreifen bis zum Winkelprofil verschiedenste Profile an. Als Material verwenden wir eine 6063 Aluminiumlegierung, die eine ausgezeichnete Wärmeleitfähigkeit besitzt.

Hier in unserem Flyer finden Sie die gängigsten Profile. Wir bieten darüberhinaus eine große Auswahl spezieller Profile. Sprechen Sie uns an.



Kühlstreifen mit doppelseitigem Kleband.  
Für Streifen bis 15mm Breite

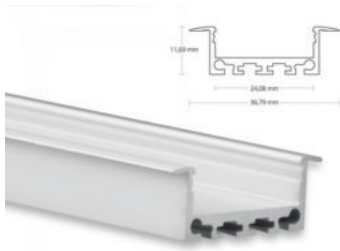


Flaches Aufbauprofil mit nur 5mm Höhe.  
Für Streifen bis 12mm Breite



45° Aufbauprofil Eckleiste.  
Für Streifen bis 12mm Breite

# Pekka - Profile für Profis



Flaches Aufbauprofil mit  
Flügel. 12mm Höhe.  
Für Streifen bis 24mm Breite  
oder 2 Streifen nebeneinander



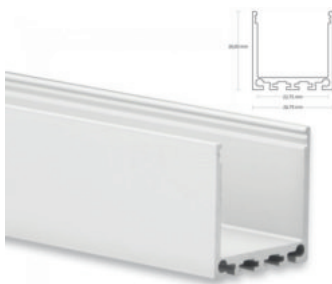
Hohes Aufbauprofil mit Flügel.  
26mm Höhe.  
Für Streifen bis 22mm Breite  
oder 2 Streifen nebeneinander



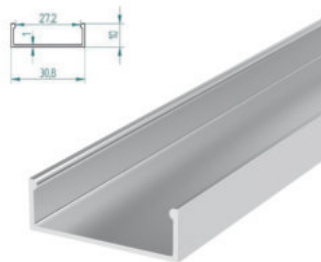
Flaches Einbauprofil mit  
Flügel. Nur 6mm hoch.  
Für Streifen bis 12mm Breite



Höheres Einbauprofil mit  
Flügel. 13mm hoch.  
Für Streifen bis 12mm Breite



Hohes Aufbauprofil. 26mm  
hoch.  
Für Streifen bis 24mm Breite



Unauffälliges Profil ohne  
Flügel. 10mm hoch. Zum  
Einbau oder Aufbau.  
Für Streifen bis 28mm Breite  
oder 2 Streifen nebeneinander